

Wir suchen zur Verstärkung unseres engagierten Teams im Forschungsbereich Erweiterte Realität am Standort Kaiserslautern eine/n

## Wissenschaftliche/n Mitarbeiter/in (m/w/d) im Bereich Computer Vision/Machine Learning/Augmented Reality (in Vollzeit, zunächst auf 1 Jahr befristet)

Der Forschungsbereich Erweiterte Realität unter Leitung von Prof. Dr. Didier Stricker befasst sich im Allgemeinen mit den Themengebieten Bildverarbeitung, Bildverstehen, Rechnersehen (Computer Vision), und 3-D-Rekonstruktion aus Kamerabildern u.a. mit Ansätzen wie Deep-Learning. In einem neuen Projekt werden Methoden zur Schätzung von 3D Objekt Pose und Zustand für Anwendungen der Erweiterten Realität entwickelt.

Ihre Aufgaben:

- » Entwicklung von Deep Learning/Computer Vision Softwareprototypen.
- » Optimierung von Deep Learning Netzen für Echtzeitfunktionalität, Entwicklung von Schnittstellen.

Unsere Anforderungen:

- » Abschluss in Informatik (Master oder vergleichbar)
- » Fundierte Kenntnisse in einigen der folgenden Bereiche: maschinelles Lernen und Deep-Learning, Bildverarbeitung und 3D Computer Vision, Software-Architektur und Optimierung.
- » Gute Programmierkenntnisse in C++ und Python. Erfahrung mit Deep Learning-Frameworks (TensorFlow, PyTorch)
- » Exzellente Kommunikations- und Teamfähigkeit

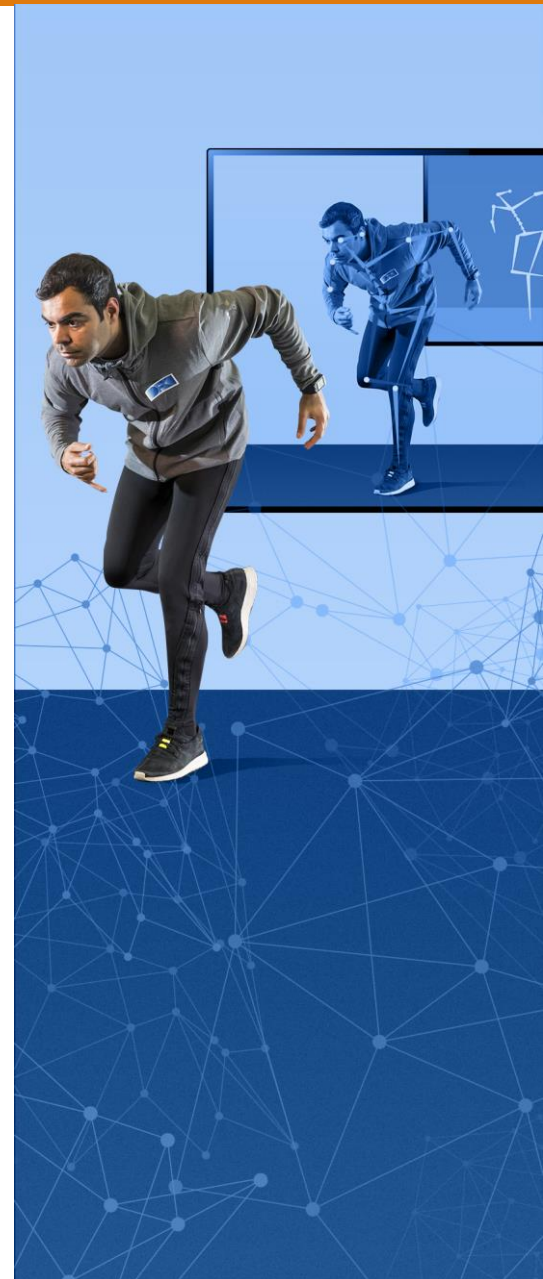
Was Sie erwarten können:

- » Hervorragende Arbeitsbedingungen mit interessanten Forschungsthemen in einem interdisziplinären Team an einem international renommierten Forschungsinstitut
- » Möglichkeit zur Gründung eines Spin-off-Unternehmens nach Abschluss des Projekts

Wir freuen uns auf Ihre aussagekräftigen Bewerbungsunterlagen unter Angabe Ihres frühestmöglichen Eintrittstermins bis 31.10.2021. Bitte richten Sie Ihre Bewerbung ausschließlich in elektronischer Form an ([av-jobs@dfki.de](mailto:av-jobs@dfki.de)).

Das Deutsche Forschungszentrum für Künstliche Intelligenz (DFKI) ist auf dem Gebiet innovativer Softwaretechnologien auf der Basis von Methoden der Künstlichen Intelligenz die führende wirtschaftsnahe Forschungseinrichtung Deutschlands. In der internationalen Wissenschaftswelt zählt das DFKI zu den wichtigsten "Centers of Excellence" und ist derzeit – gemessen an Mitarbeiterzahl und Drittmittelvolumen – das weltweit größte Forschungszentrum für künstliche Intelligenz und deren Anwendungen. Das DFKI arbeitet eng mit nationalen und internationalen Unternehmen zusammen.

Schwerbehinderte Bewerberinnen und Bewerber und Gleichgestellte werden bei gleicher Eignung besonders berücksichtigt. Das DFKI beabsichtigt, den Anteil von Frauen im Wissenschaftsbereich zu erhöhen und fordert deshalb Frauen ausdrücklich auf, sich zu bewerben.



Deutsches Forschungszentrum für  
Künstliche Intelligenz GmbH  
Forschungsbereich Erweiterte Realität  
Prof. Didier Stricker  
Trippstadter Straße 122  
67663 Kaiserslautern  
[www.dfki.de/av](http://www.dfki.de/av)

Tel.: +49 631 20575 3500  
[Didier.Stricker@dfki.de](mailto:Didier.Stricker@dfki.de)



To strengthen our dedicated team in the research department Augmented Vision in Kaiserslautern we are looking for a

## Researcher (m/f/d) in the field of Computer Vision/ Machine Learning / Augmented Reality

(full-time, initially limited to 1 year)

**The research department of Augmented Reality led by Prof. Dr. Didier Stricker focuses on image processing, image understanding, computer vision, and 3-D reconstruction from camera images, including approaches such as Deep Learning. In a new project, methods are developed for 3D object pose and state estimation for industrial Augmented Reality applications.**

Your tasks:

- ›› Development of Deep Learning and Computer Vision Software Prototypes
- ›› Optimization of Deep Learning Networks for Real-Time functionality, interface development

Your qualifications:

- ›› Degree in Computer Science (Master or comparable)
- ›› Strong foundation in several of the following areas: Machine Learning and Deep Learning, 3D Computer Vision, Software-Architecture and optimization
- ›› Good programming skills in C++ and Python. Experience with Deep Learning frameworks (TensorFlow, PyTorch)
- ›› Good communication and teamwork skills

Your benefits :

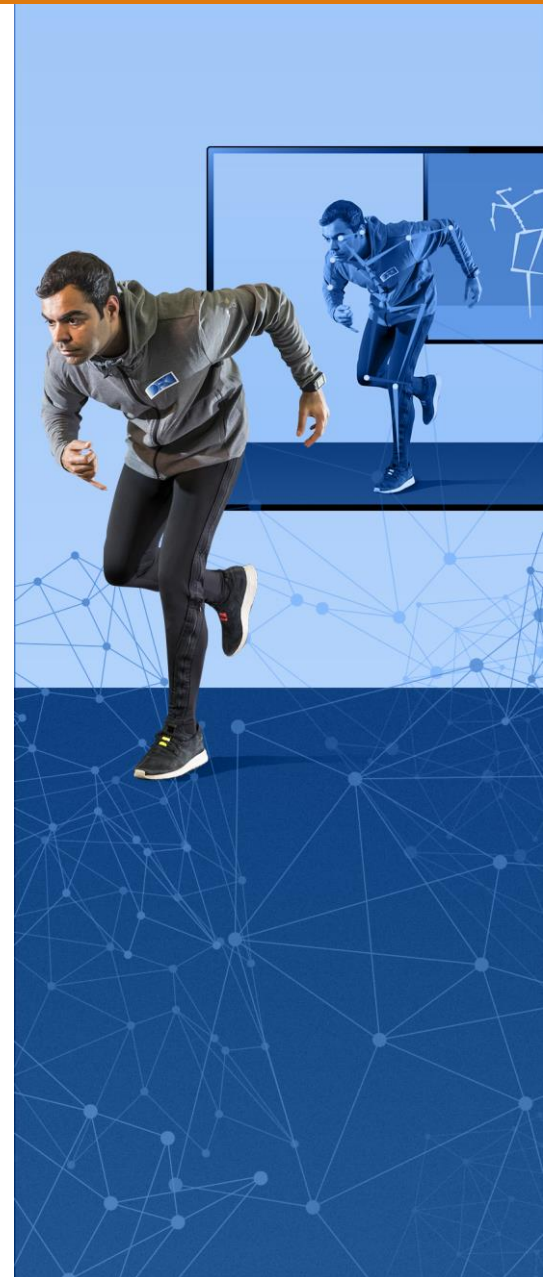
- ›› Excellent working conditions with interesting research topics in an interdisciplinary team at an internationally renowned research institute
- ›› Possibility for co-founding a spin-off company after end of project

We look forward to receiving your informative application documents including passport photo, salary expectations and your earliest possible starting date up to 31.10.2021.

Please send your application via E-Mail to [av-jobs@dfki.de](mailto:av-jobs@dfki.de).

The German Research Center for Artificial Intelligence (DFKI) is Germany's leading business-oriented research institution in the field of innovative software technologies based on artificial intelligence methods. In the international scientific community, DFKI ranks among the most recognized "Centers of Excellence" and currently is the biggest research center worldwide in the area of Artificial Intelligence and its application in terms of number of employees and the volume of external funds. The DFKI cooperates closely with national and international companies.

Severely disabled applicants and peers are given special consideration if they are equally suitable. The DFKI intends to increase the share of women in the field of science and therefore urges women to apply.



**Deutsches Forschungszentrum für  
Künstliche Intelligenz GmbH**

Research Department  
Augmented Vision  
Prof. Didier Stricker  
Trippstadter Straße 122  
67663 Kaiserslautern, Germany  
[www.dfki.de/av](http://www.dfki.de/av)

Phone: +49 631 20575 3500  
[Didier.Stricker@dfki.de](mailto:Didier.Stricker@dfki.de)