

Wir suchen zur Verstärkung unseres engagierten Teams im Forschungsbereich Erweiterte Realität am Standort Kaiserslautern eine/n

wissenschaftlichen Mitarbeiter (m/w/d) im Bereich Computer Vision und Deep Learning
(in Vollzeit, zunächst auf 23 Monate befristet)

Der Forschungsbereich Erweiterte Realität unter Leitung von Prof. Dr. Didier Stricker befasst sich im Allgemeinen mit den Themengebieten Bildverarbeitung, Bildverstehen, Rechnersehen (Computer Vision), und 3D-Rekonstruktion aus Kamerabildern u.a. mit Ansätzen wie Deep Learning. In einem laufenden Projekt werden Methoden zur automatischen visuellen Analyse von Bildern und Videos entwickelt.

Ihre Aufgaben:

- ›› Mitarbeit bei der Forschung und Entwicklung im Bereich der 2D-Bildverarbeitung, der Objekterkennung und -verfolgung, der Segmentierung, der Video- und der Szenenanalyse
- ›› Entwicklung von mobilen Deep-Learning-Anwendungen für Android

Unsere Anforderungen:

- ›› Abschluss in Informatik (Master oder vergleichbar)
- ›› Fundierte Kenntnisse in einigen der folgenden Bereiche: maschinelles Lernen und Deep Learning, Bildverarbeitung und Computer Vision, Entwicklung mobiler Anwendungen (Android)
- ›› Gute Programmierkenntnisse in Java, Python und C++
- ›› Erfahrung mit Deep-Learning-Bibliotheken
- ›› Exzellente Kommunikations- und Teamfähigkeit

Was Sie erwarten können:

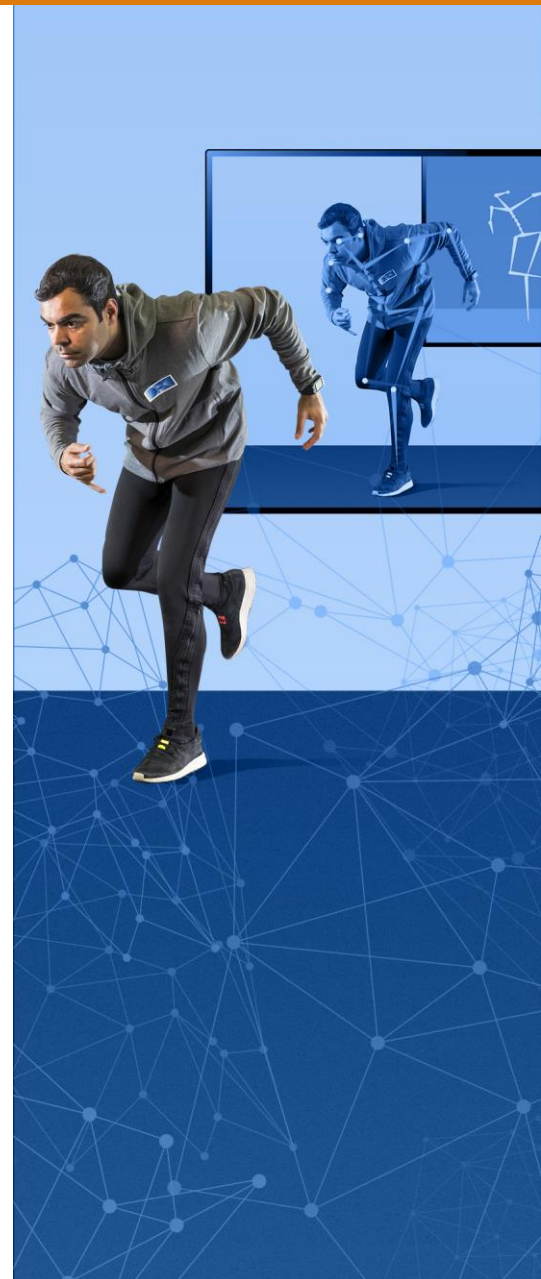
- ›› Hervorragende Arbeitsbedingungen mit interessanten Forschungsthemen in einem interdisziplinären Team an einem international renommierten Forschungsinstitut
- ›› Möglichkeit zur Teilnahme an europäischen Projekten
- ›› Möglichkeit zur Promotion oder Ausübung einer Lehrtätigkeit als PostDoc an der TU Kaiserslautern

Wir freuen uns auf Ihre aussagekräftigen Bewerbungsunterlagen unter Angabe Ihres frühestmöglichen Eintrittstermins bis 31.09.2021.

Bitte richten Sie Ihre Bewerbung ausschließlich in elektronischer Form an Prof. Dr. Didier Stricker (av-jobs@dfki.de).

Das Deutsche Forschungszentrum für Künstliche Intelligenz (DFKI) ist auf dem Gebiet innovativer Softwaretechnologien auf der Basis von Methoden der Künstlichen Intelligenz die führende wirtschaftsnahe Forschungseinrichtung Deutschlands. In der internationalen Wissenschaftswelt zählt das DFKI zu den wichtigsten "Centers of Excellence" und ist derzeit – gemessen an Mitarbeiterzahl und Drittmittelvolumen – das weltweit größte Forschungszentrum für künstliche Intelligenz und deren Anwendungen. Das DFKI arbeitet eng mit nationalen und internationalen Unternehmen zusammen.

Schwerebehinderten Bewerberinnen/Bewerbern wird bei im Wesentlichen gleicher fachlicher und persönlicher Eignung der Vorrang gegeben. Das DFKI beabsichtigt, den Anteil von Frauen im Wissenschaftsbereich zu erhöhen und fordert deshalb Frauen ausdrücklich auf, sich zu bewerben.



Deutsches Forschungszentrum für Künstliche Intelligenz GmbH
Forschungsbereich Erweiterte Realität
Prof. Didier Stricker
Trippstadter Straße 122
67663 Kaiserslautern
www.dfki.de/av

Tel.: +49 631 20575 3500
Didier.Stricker@dfki.de